

OBNOVA WINTERNITZOVÝCH AUTOMATICKÝCH MLÝNŮ PRO VÝCHODOČESKOU GALERII V PARDUBICÍCH

XM

018

INVENTARIZACE MLYNÁŘSKÝCH TECHNOLOGIÍ VÝROBNÍ DOKUMENTACE

Název: **TRANSMISE**

Označení v PD: **XM01 018**

Umístění prvku: **1.NP**



Zadání dle PD:

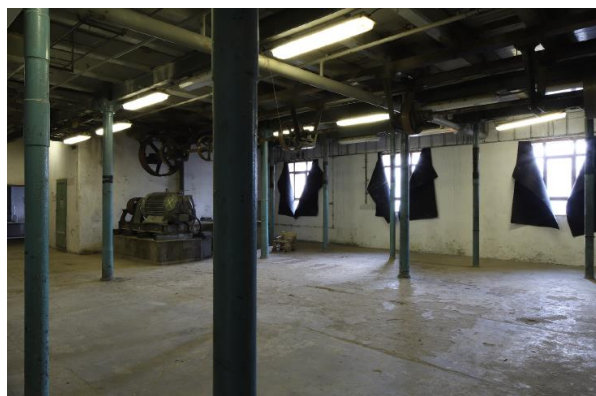
PŮVODNOST: původní

ZACHOVÁNÍ PRVKŮ: transmise, ocelové konzoly a dřevěné trámy

STAV:

POPIS:

NÁVRH: Ocelová tyč s ocelovými koly a konzolami vynášená přes dřevěné trámky, kotveno ke stropním trámům, vyčištění dřeva a oceli, zůstane na místě postupné překotvení trámů při rozebrání dřevěného stropu v místě uvolněného trámu vždy podepřít



Návrh řešení zhotovitele:

- 1) Bude proveden pasport stávajícího stavu – viz příloha č.1
- 2) Proveden pasport kotvení transmise k nosné konstrukci – viz příloha č.2
- 3) Prvek bude ponechán na stávajícím místě, pouze vyčištěno dřevo a ocel

Navržený způsob čištění:

Ocelové prvky: Odmaštěno: technický benzín, alternativně parní vysokotlaký čistič – bude vybrán účinnější prostředek po vyzkoušení na vzorku

Mechanicky vyčištěno: jemný rezný kartáč

Dřevěné prvky: Mechanicky odstraněna původní nesoudržná povrchová úprava

Přílohy: Dokument ☐ Foto ☒ Vzorek ☐ Jiný ☒ Pasport

Cenový dopad (je-li nějaký): **NENÍ**

Časový dopad (je-li nějaký): **NENÍ**

Dopad do standardu (je-li nějaký): **NENÍ**

Za zhotovitele předkládá:

Ing. Jaroslav Sýkora

Dne:

Podpis:

Vyjádření zástupce Autorského dozoru:

Ing. arch. Petr Všecká

Dne:

Podpis:

Vyjádření zástupce objednatele TDI:

Dne:

Podpis:

Vyjádření OKPP PK:

Ing. Milan Mariánek

Dne:

Podpis:

Vyjádření VČG:

Ing. Jan Holík

Dne:

Podpis:

Vyjádření objednatele:

Dne:

Podpis:

**OBNOVA WINTERNITZOVÝCH AUTOMATICKÝCH MLÝNŮ
PRO VÝCHODOČESKOU GALERII V PARDUBICÍCH**

XM

**INVENTARIZACE MLYNÁŘSKÝCH TECHNOLOGIÍ
VÝROBNÍ DOKUMENTACE**

018

PŘÍLOHA č.1 – Pasport a fotodokumentace

Název: **TRANSMISE**

Označení v PD: **XM01 018**

Umístění prvku: **1.NP**

Soupis položek a jejich značení:

XM018.01.01 Transmise – segment č.1

XM018.01.02 Transmise – segment č.2

XM018.01.03 Transmise – segment č.3

XM018.01.04 Transmise – segment č.4

XM018.01.05 Transmise – segment č.5

XM018.01.06 Transmise – segment č.6

XM018.01.07 Transmise – segment č.7

XM018.02.01 Ocelový nosný prvek č.1

XM018.02.02 Ocelový nosný prvek č.2

XM018.02.03 Ocelový nosný prvek č.3

XM018.02.04 Ocelový nosný prvek č.4

XM018.02.05 Ocelový nosný prvek č.5

XM018.02.06 Ocelový nosný prvek č.6

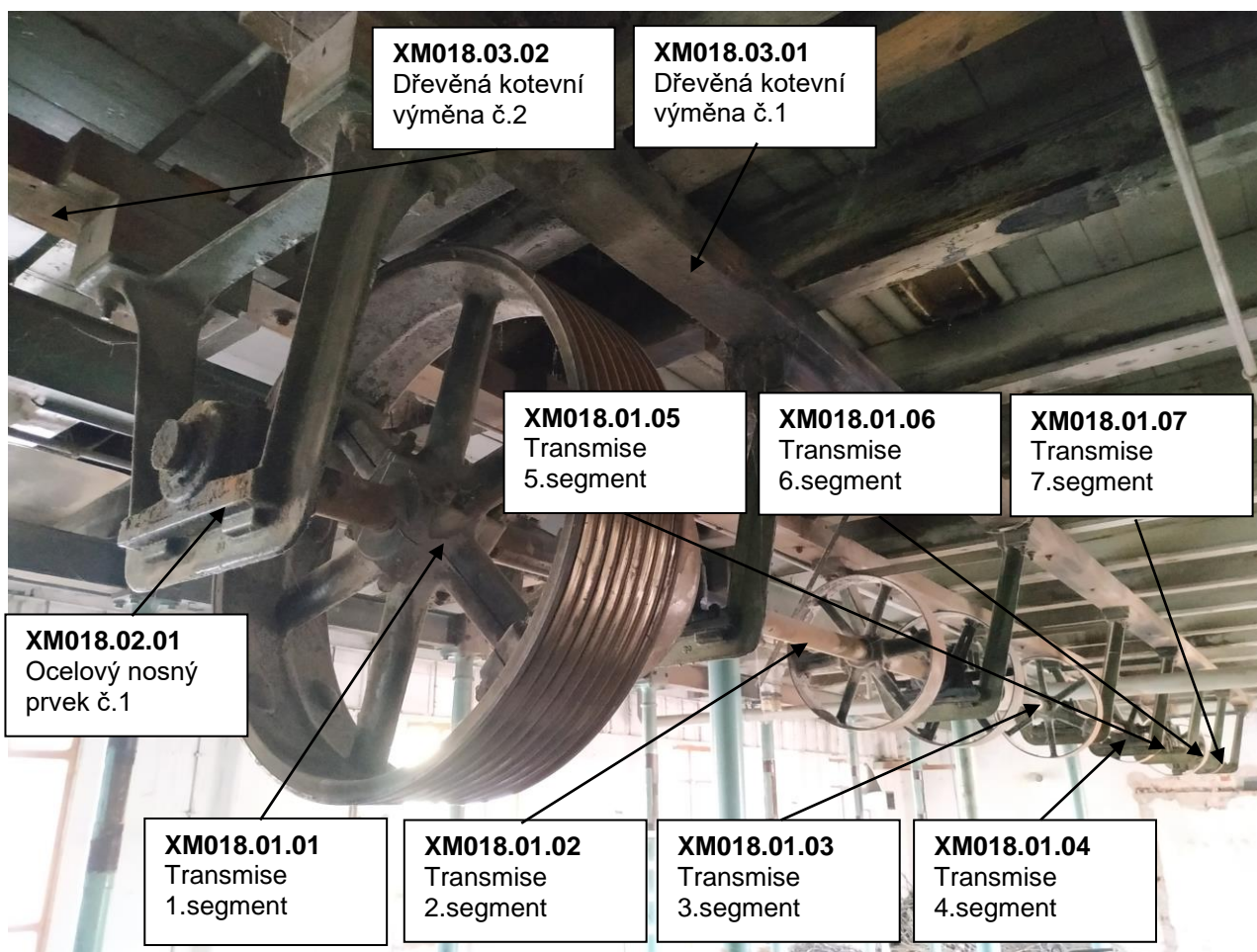
XM018.02.07 Ocelový nosný prvek č.7

XM018.02.08 Ocelový nosný prvek č.8

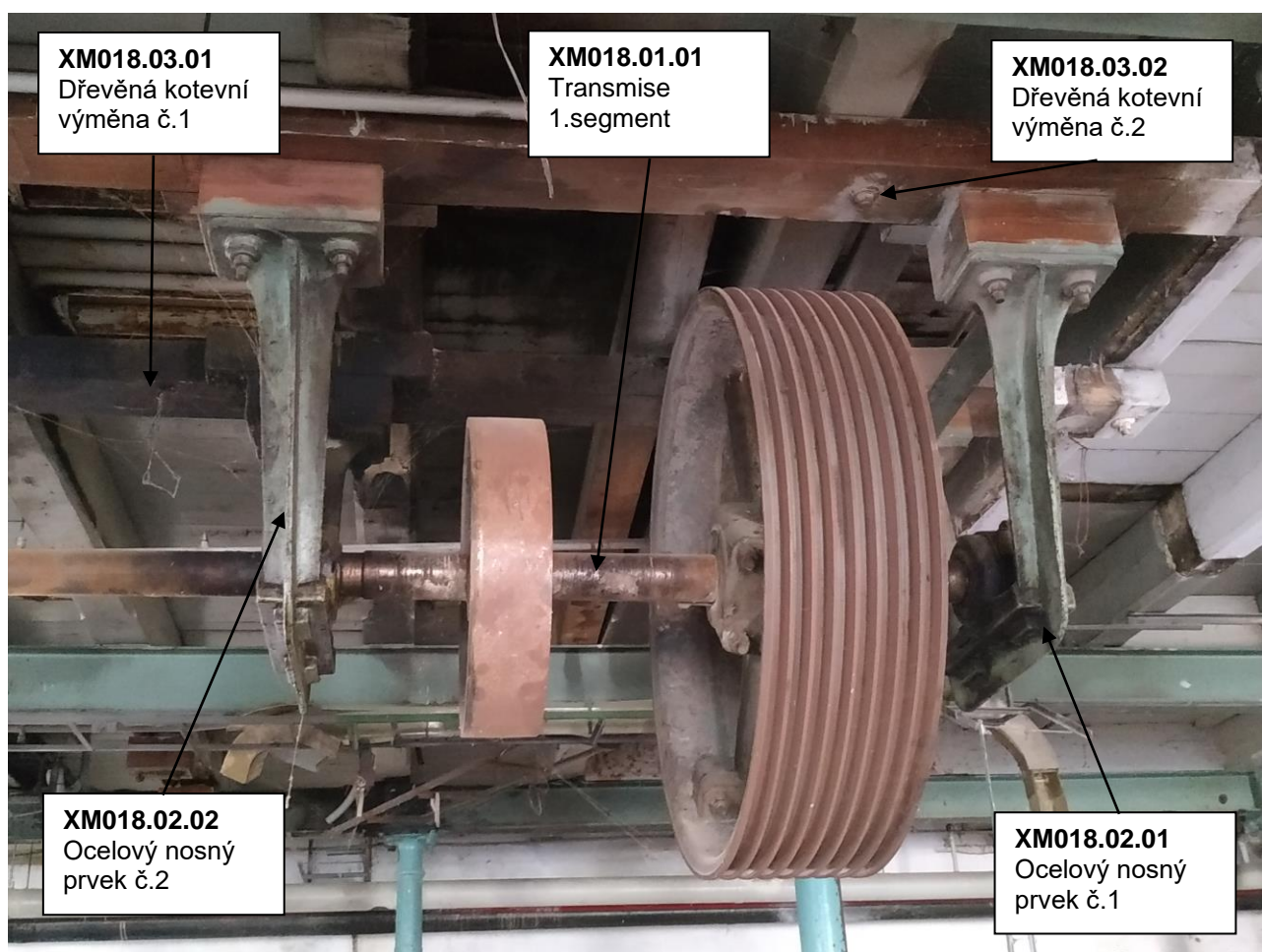
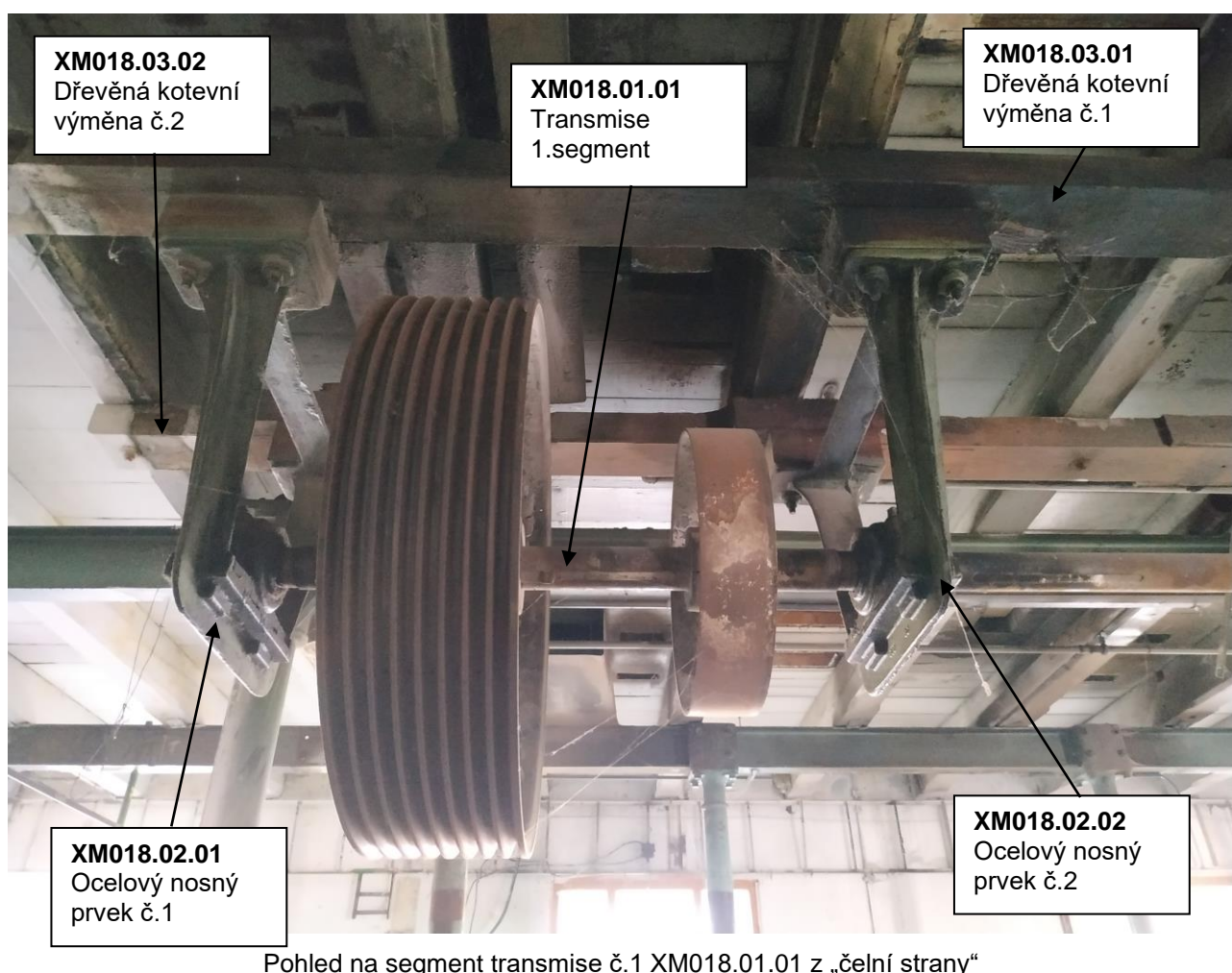
XM018.03.01 Dřevěná kotevní výměna č.1

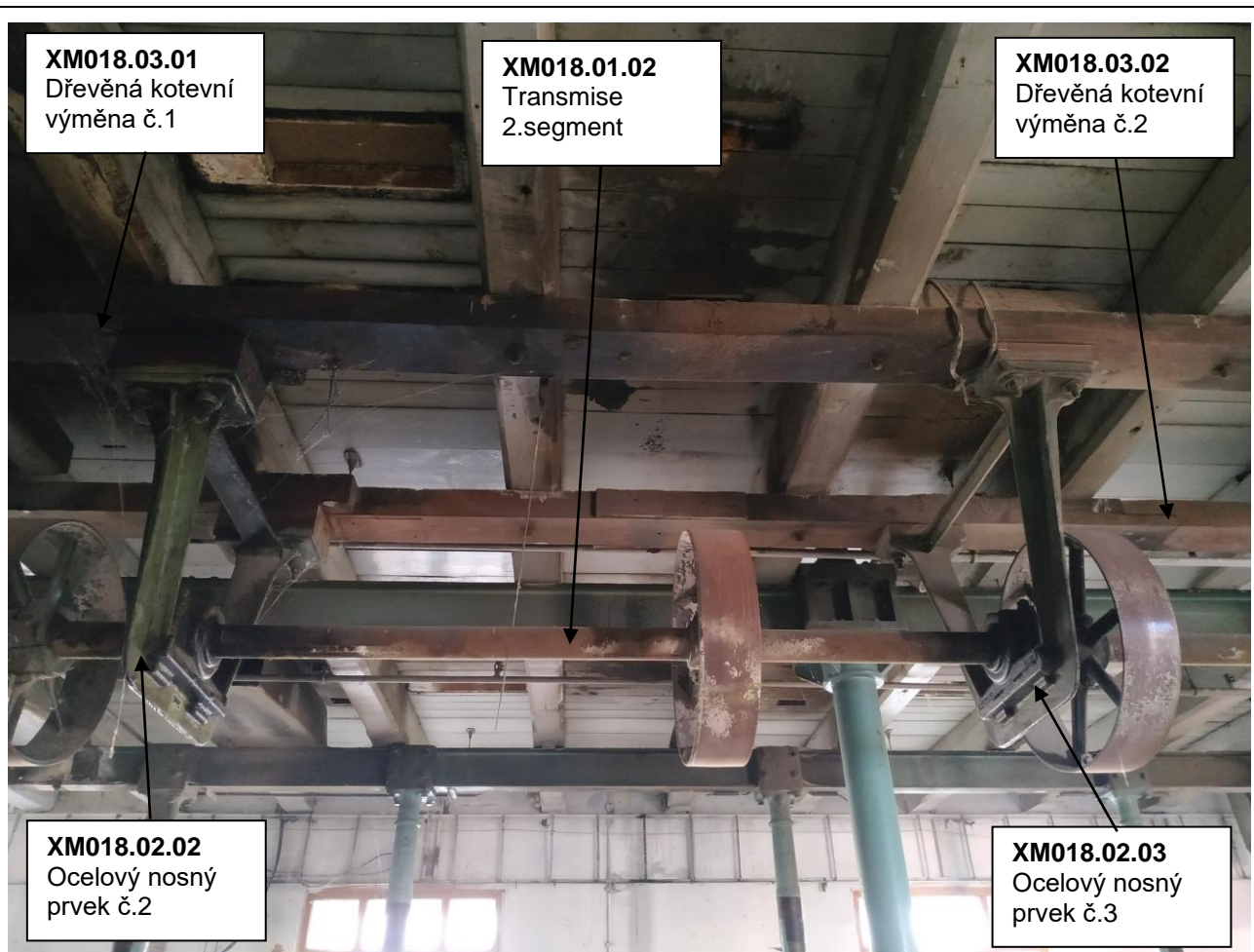
XM018.03.02 Dřevěná kotevní výměna č.2

Návrh řešení: Ponecháno ve stávající pozici. Pouze vyčištěna ocelová a dřevěná část prvku. V případě potřeby výměny stávajících trámů, ke kterým je konstrukce kotvena, bude tato podepřena.

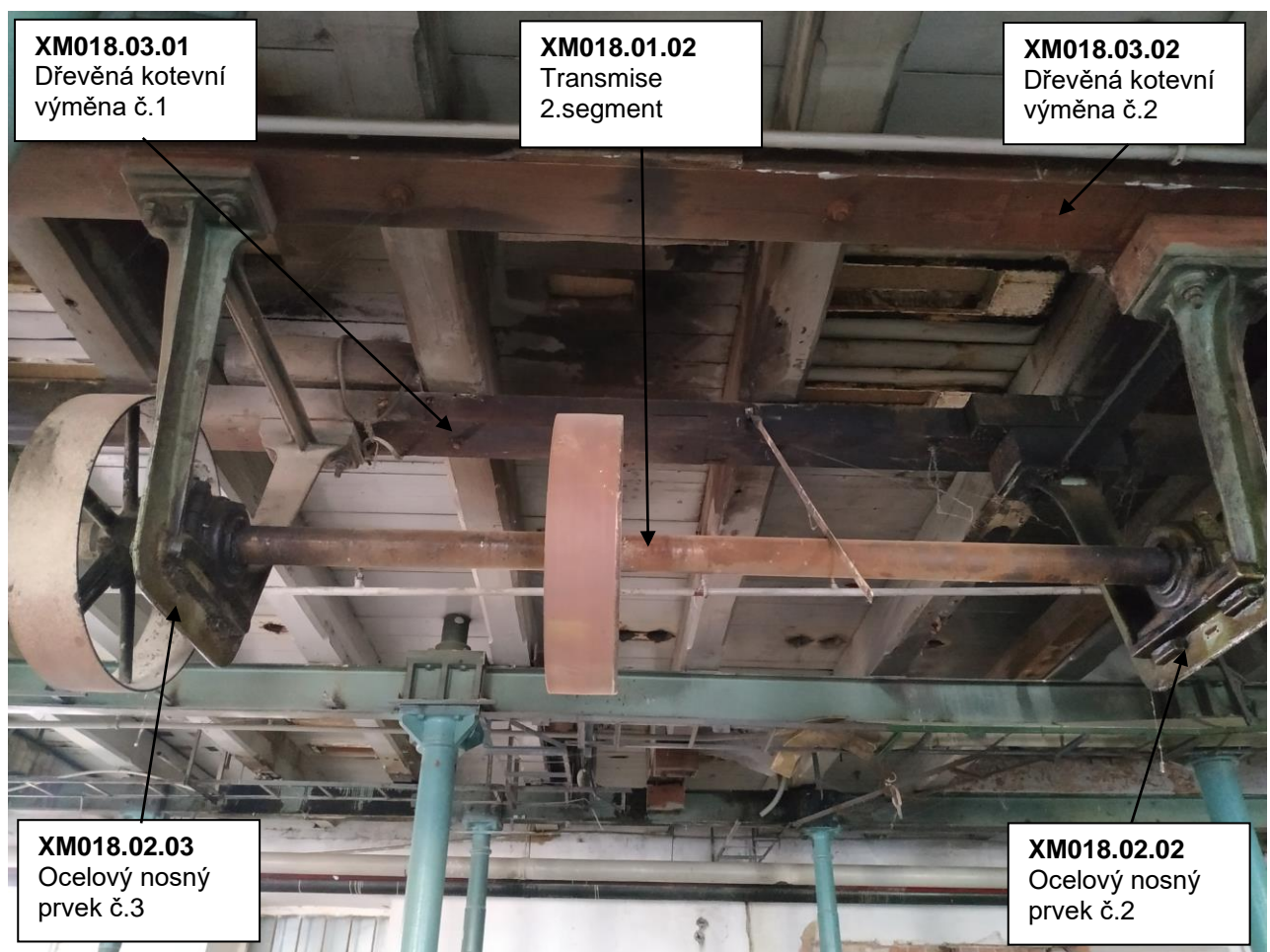


Celkový pohled na prvek transmise v prostoru 1.NP s naznačeným dělením na sekce, segmenty a prvky





Pohled na segment transmise č.2 XM018.01.02 z „čelní strany“



Pohled na segment transmise č.2 XM018.01.02 ze „zadní strany“

XM018.03.01
Dřevěná kotevní
výměna č.1

XM018.01.03
Transmise
3.segment

XM018.03.02
Dřevěná kotevní
výměna č.2

XM018.02.03
Ocelový nosný
prvek č.3

XM018.02.04
Ocelový nosný
prvek č.4

Pohled na segment transmise č.3 XM018.01.03 z „čelní strany“

XM018.03.01
Dřevěná kotevní
výměna č.1

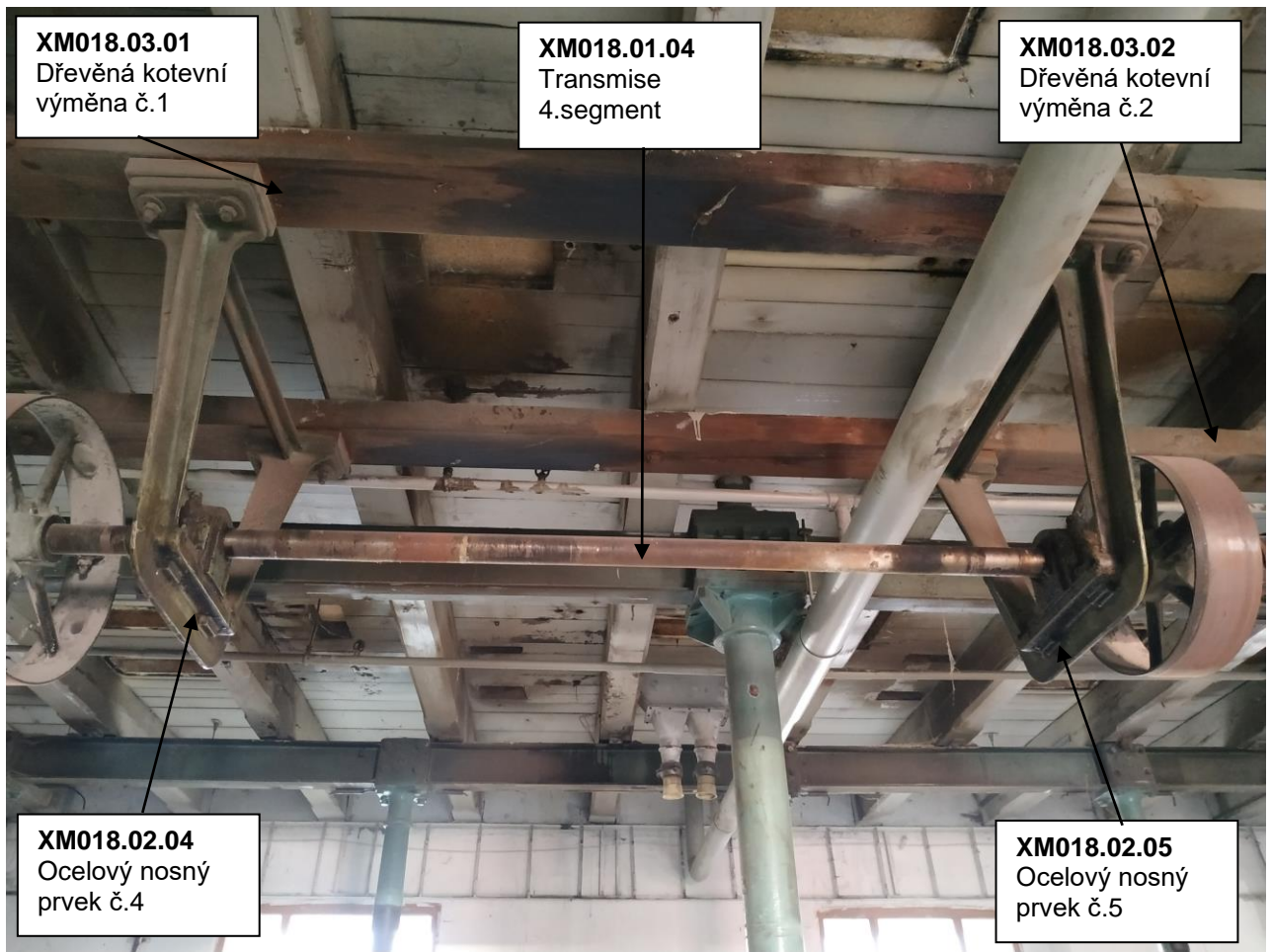
XM018.01.03
Transmise
3.segment

XM018.03.02
Dřevěná kotevní
výměna č.2

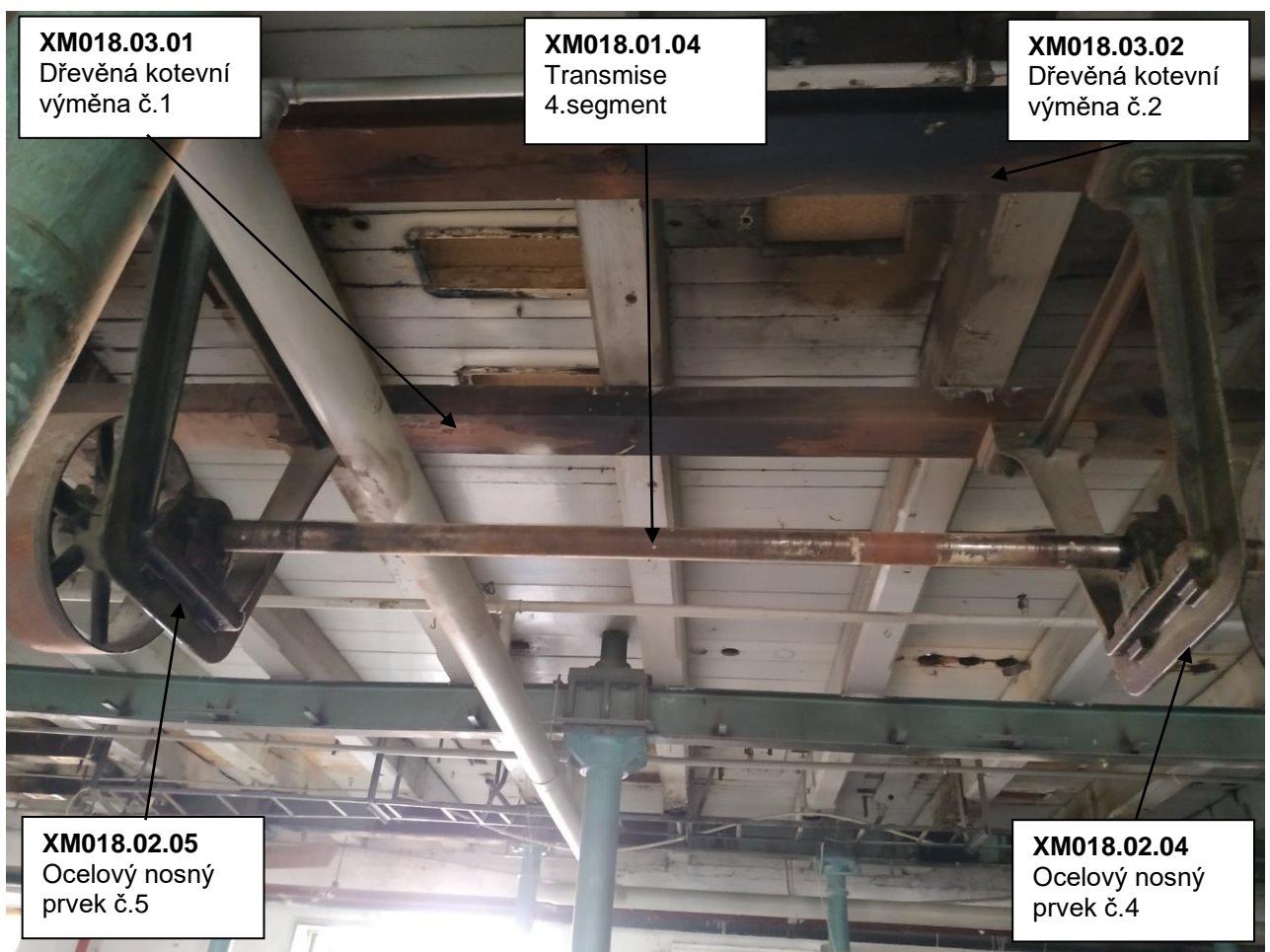
XM018.02.04
Ocelový nosný
prvek č.4

XM018.02.03
Ocelový nosný
prvek č.3

Pohled na segment transmise č.3 XM018.01.03 ze „zadní strany“



Pohled na segment transmise č.4 XM018.01.04 z „čelní strany“



Pohled na segment transmise č.4 XM018.01.04 ze „zadní strany“

XM018.03.01
Dřevěná kotevní
výměna č.1

XM018.01.05
Transmise
5.segment

XM018.03.02
Dřevěná kotevní
výměna č.2

XM018.02.05
Ocelový nosný
prvek č.5

XM018.02.06
Ocelový nosný
prvek č.6

Pohled na segment transmise č.5 XM018.01.05 z „čelní strany“

XM018.03.01
Dřevěná kotevní
výměna č.1

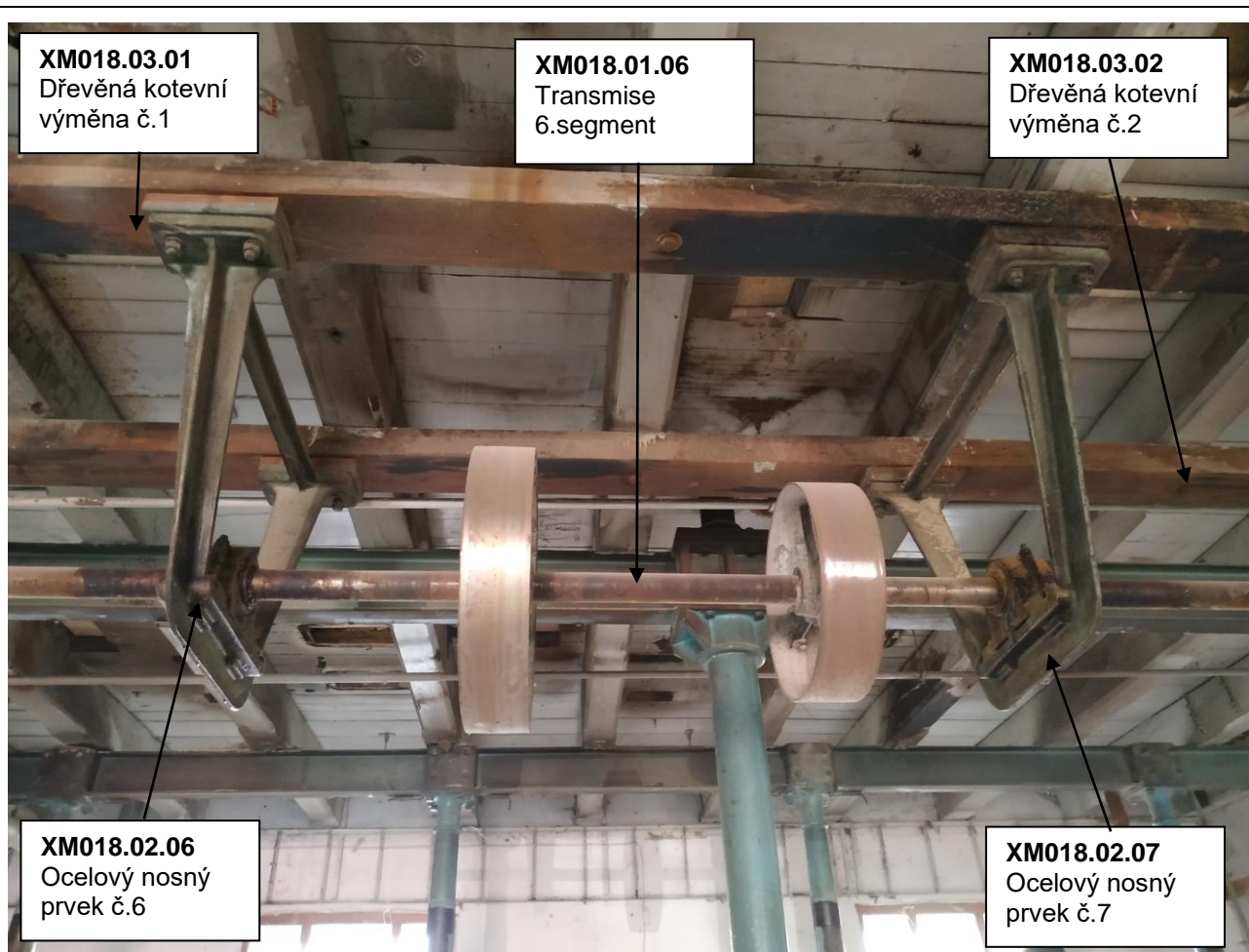
XM018.01.05
Transmise
5.segment

XM018.03.02
Dřevěná kotevní
výměna č.2

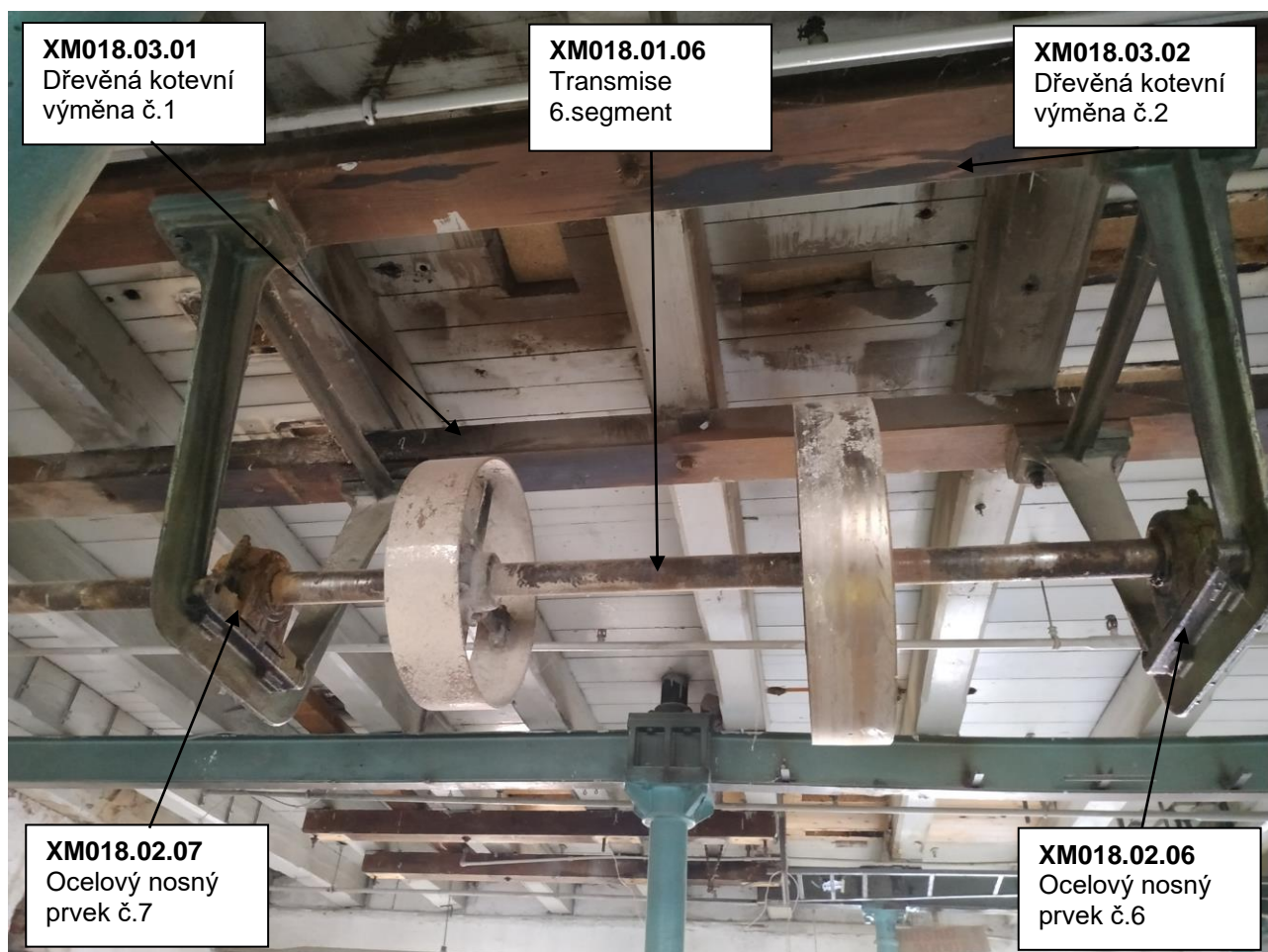
XM018.02.06
Ocelový nosný
prvek č.6

XM018.02.05
Ocelový nosný
prvek č.5

Pohled na segment transmise č.5 XM018.01.05 ze „zadní strany“



Pohled na segment transmise č.6 XM018.01.06 z „čelní strany“



Pohled na segment transmise č.6 XM018.01.06 ze „zadní strany“

XM018.03.01
Dřevěná kotevní
výměna č.1

XM018.01.07
Transmise
7.segment

XM018.03.02
Dřevěná kotevní
výměna č.2

XM018.02.07
Ocelový nosný
prvek č.7

XM018.02.08
Ocelový nosný
prvek č.8

Pohled na segment transmise č.7 XM018.01.07 z „čelní strany“

XM018.03.01
Dřevěná kotevní
výměna č.1

XM018.01.07
Transmise
7.segment

XM018.03.02
Dřevěná kotevní
výměna č.2

XM018.02.08
Ocelový nosný
prvek č.8

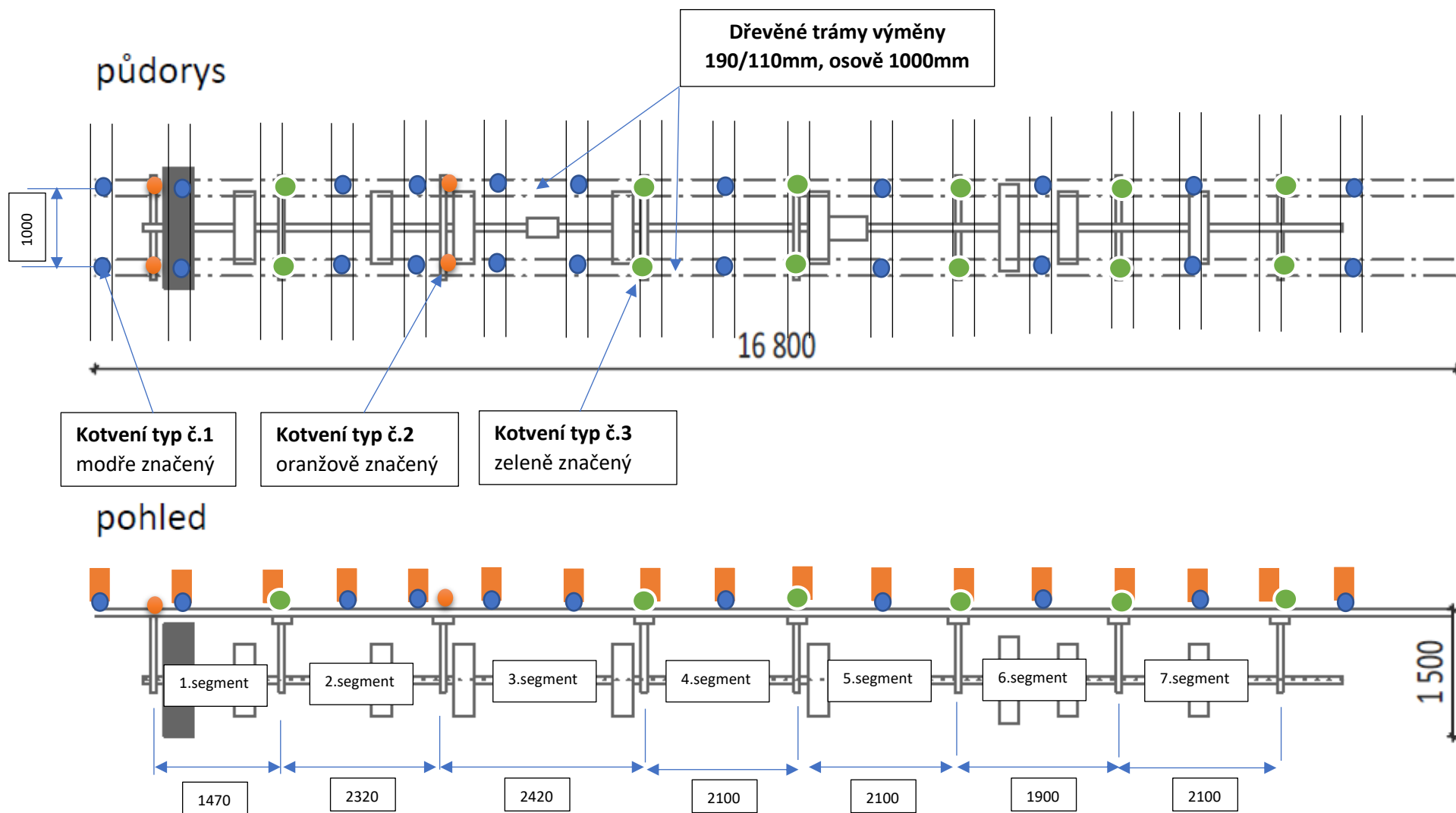
XM018.02.07
Ocelový nosný
prvek č.7

Pohled na segment transmise č.7 XM018.01.07 ze „zadní strany“

OBNOVA WINTERNITZOVÝCH AUTOMATICKÝCH MLÝNŮ PRO VÝCHODOČESKOU GALERII V PARDUBICÍCH

XM018

INVENTARIZACE MLÝNÁŘSKÝCH TECHNOLOGIÍ - VÝROBNÍ DOKUMENTACE PŘÍLOHA č.2 – Pasport kotvení Transmise



Kotvení typ č.1 – značeno modře

Spoj: Dřevěná výměna ke stropnímu trámu

Závitová tyč průměru 18mm, matky, podložky, prochází skrz stropní trám až na horní líc (ověřeno na 1 místě), kde je táhlo zakončeno proti vytažení navařenou ocelovou destičkou o rozměrech 50x50x20mm.



Pohled ze spodní strany



Pohled z úrovně podlahy 2.NP – ověření, je-li skrz

Kotvení typ č.2 – značeno oranžově

Spoj: Ocelová nosná kce transmise k dřevěné výměně

2x závitová tyč průměru 18mm, matky, podložky, prochází pouze skrz dřevěný trám výměny na její horní líc, kde je táhlo zakončeno proti vytažení navařenou ocelovou destičkou 50x50x20mm.



Pohled ze spodní strany



Pohled z horní úrovně dřevěné výměny

Kotvení typ č.3 – značeno zeleně

Spoj: Ocelová nosná kce transmise k dřevěné výměně 1x a následně skrz dřevěnou výměnu a stropní trám 1x

2x závitová tyč průměru 18mm, matky, podložky, jeden šroub prochází pouze skrz dřevěný trám výměny na její horní líc, kde je táhlo zakončeno proti vytažení a druhý šroub prochází i skrz stropní trám až na horní líc (ověřeno na 1 místě), kde je šroub zakončen proti vytažení navařenou ocelovou destičkou 50x50x20mm.



Pohled ze spodní strany



Pohled z úrovně podlahy 2.NP